



# Frügen / Hochzillertal



650 m - 3.250 m

ges. Zillertal: 450 km präparierte Abfahrten  
Spieljoch/Hochfügen/Hochzillertal: 105 (alt: 192) km



- 31 (38) km
- 56 (117) km
- 18 (37) km

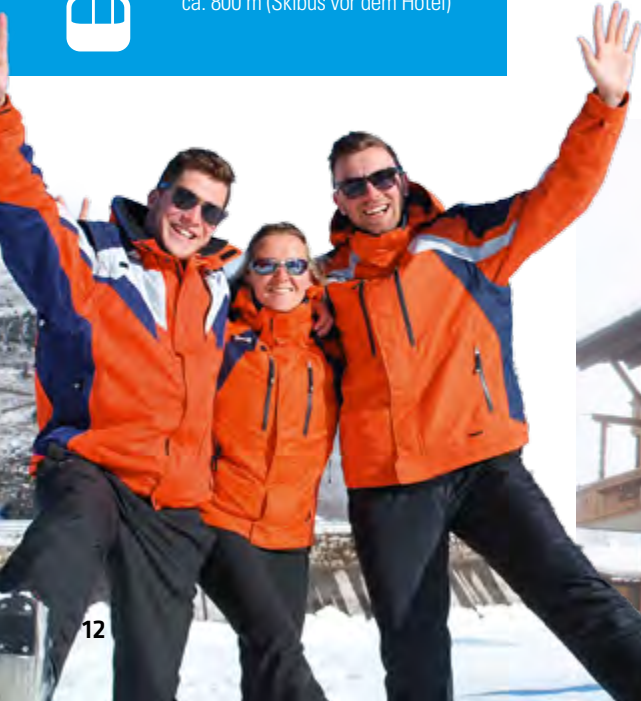


★★★★★  
gem. Skiresort.de  
gem. ADAC besonders schneesicher



ca. 800 m (Skibus vor dem Hotel)

Mit unserem zweiten eigenen Hotel - dem SCOL Sporthotel Zillertal - gehen wir in unsere zweite Wintersaison. Nach der kurzfristigen Übernahme im November 2017 haben wir die Zeit genutzt und das Haus modernen Bedürfnissen und unseren Vorstellungen weiter angepasst.







## Unser Angebot, z.B.:

- ★ Rodeltouren
- ★ Fackelabfahrt
- ★ Eisstockschießen
- ★ Fackelwanderung
- ★ Winterwanderungen  
(gegen Gebühr, externer Anbieter)
- ★ Schneeschuhwanderung (gegen Gebühr,  
externer Anbieter)
- ★ spezielle Wochenprogramme abge-  
stimmt auf die jeweiligen Gruppen

Lena Kernpermann – SCOL-Expertenmeinung:



„Das zweite SCOL Sporthotel im Zillertal lockt mit tollem Essen und urigem Ambiente. Zudem bietet die Skiregion Spieljoch / Hochfügen / Hochzillertal schöne breite Pisten und ist ideal für Familien und Anfänger. Fortgeschrittene und Profis kommen auf der mit 7 km längsten Talabfahrt des Zillertals auf ihre Kosten.“

## Das Skigebiet:

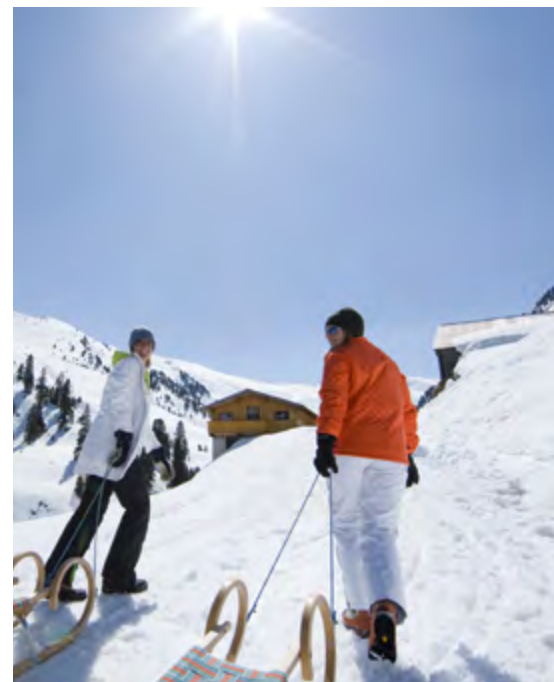
Höher. Schöner. Schneesicher - dieses Motto gilt für die Skigebiete Spieljoch / Hochfügen / Hochzillertal. Der Verbund dieser drei Gebiete gilt als eines der schönsten und mehrfach ausgezeichneten Skigebiete der Alpen. Die im Dezember 2017 eröffnete neue Spieljochbahn bietet Komfort der höchsten Kategorie - schnelle Beförderung der Skifahrer ins Skigebiet und keine Warteschlangen am Lift. Das kleine, aber feine Spieljochgebiet lockt mit breiten, bestens präparierten Pisten und der wunderschönen Talabfahrt. Auch deshalb wird das Gebiet von skiresort.de als „Geheimtipp“ bezeichnet.

Die Skiregion um das bekannte Gebiet Hochzillertal zählt zu den höchstgelegenen Skigebieten Österreichs und ermöglicht den ganzen Tag Abfahrten im Sonnenschein. Mehrfach für seine Qualität ausgezeichnet finden sich hier perfekt gepflegte Pisten, eine moderne Infrastruktur und abwechslungsreiche Skihänge. Genusskifahrern stehen viele breite Pisten im mittleren Schwierigkeitsgrad zur Verfügung. Aber auch anspruchsvolle Fahrer kommen auf den Pisten am Marchkopf und im Hochfügener Gebiet auf Ihre Kosten. Für Schneesicherheit sorgen im gesamten Gebiet moderne Beschneigungsanlagen, sodass dem Wintervergnügen nichts im Wege steht.

Die Verbindung zwischen den Gebieten Spieljoch und Hochfügen wird mit einem Shuttle Bus (Fahrzeit 8 bis 10 Minuten) ermöglicht, Sie können aber auch direkt den Skibus nach Kaltenbach nutzen. Zudem stehen Ihnen mit dem Zillertaler Superskipass auch die Gebiete Zell am Ziller und Mayrhofen als Tagesziele offen und locken für eine „Zillertaler Skisafari“.

## Ihr Urlaubsort:

Einsteigen am Sonnenplatz des Zillertals und abfahren auf die größten Skigebiete des Zillertals. Die Ferienregion Fügen/ Hochfügen ist die erste Einstiegsstelle ins Zillertal. Der traditionelle Ort Fügen ist der Hauptort des vorderen Zillertals und bietet alles, was Sie von Ihrem Urlaub erwarten. Ein schöner Ortskern mit ausreichend Möglichkeiten zum „Flanieren“, Après-Ski Bars für den Tagesausklang, sowie Rodelpisten und urige Hütten. Zudem lockt die verkehrsgünstige Lage am Eingang des Zillertals.





## Ihr Scol-Plus:

Tischgetränke wie Bier, Wein und ausgewählte Softdrinks sind zum Abendessen enthalten (Self-Service am Getränkebuffet)!

## Ihr SCOL Sporthotel Zillertal

Unser \*\*\*\* SCOL Sporthotel Zillertal liegt zentral im Ort Fügen, ca. 800 m von der Spieljochbahn entfernt (Skibushaltestelle direkt vor dem Hotel). Sie wohnen in gemütlichen Zimmern mit Bad o. Dusche/WC, Telefon, Sat-TV, Zimmersafe, Föhn und teilweise Balkon. Für Entspannung und Abwechslung nach dem Skifahren sorgen das Schwimmbad und der große Wellnessbereich (~500 m²). Entspannen Sie in unseren beiden Saunen und dem Ruhe- bzw. Frischluftraum. Ein echter Hingucker ist die historische Infrarot-Kabine, die als erste in Betrieb genommene Infrarotkabine des Zillertals gilt.

Am Morgen erwartet Sie ein umfangreiches Frühstücksbuffet, während des Tages ein Suppentopf und eine Nachmittagsjause. Besonders unsere Themenbuffets am Abend inklusive Vorsuppe, großer Vorspeisenauswahl sowie Salat- und Dessertbuffet bieten für jeden Geschmack das Richtige.

Übrigens: sollten Sie Allergien oder Lebensmittelunverträglichkeiten haben, sagen Sie uns einfach Bescheid, unsere Küche wird sich speziell darauf vorbereiten.



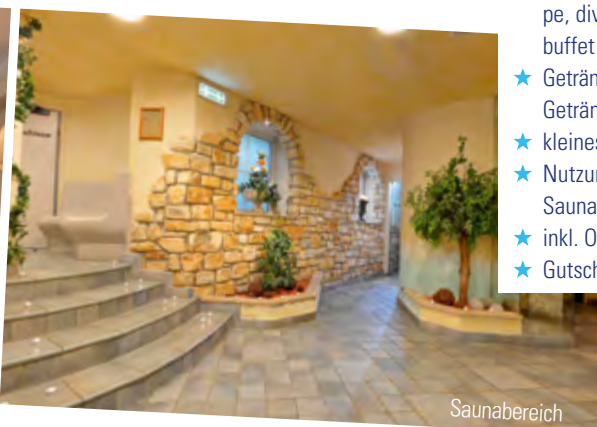
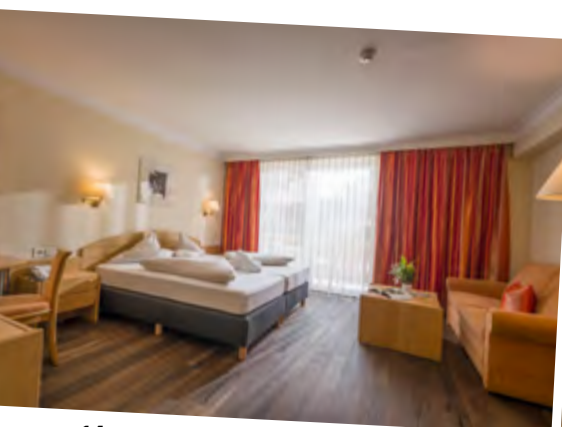
## Zimmerkategorien

### Kat. O: Typ Onkeljoch

Einzel- und Doppelzimmer (16 - 18 m²) mit Bad o. Dusche/WC, Telefon, Sat-TV, Zimmersafe, Föhn, Sitzecke und z. T. Balkon

### Kat. S: Typ Spieljoch

Doppel- und Mehrbettzimmer (25 - 30 m²) mit Bad o. Dusche/WC, Telefon, Sat-TV, Zimmersafe, Föhn, Sitzecke und z. T. Balkon



## Unsere Leistungen

- ★ Hin- & Rückfahrt im Top-Premium-Class Fernreisebus
- ★ engagierte SCOL-Reiseleitung, Skiguiding und Rahmenprogramm
- ★ Übernachtung in Zimmern der gebuchten Kategorie
- ★ täglich Suppentopf zum Mittag
- ★ täglich Nachmittagsjause
- ★ täglich reichhaltiges Abendessen inkl. Vorsuppe, diverser Vorspeisen, Salat- und Dessertbuffet
- ★ Getränke (Bier, Hauswein und alkoholfreie Getränke) zum Abendessen inkl. (Self-Service)
- ★ kleines Abendessen am Abreisetag
- ★ Nutzung der Freizeiteinrichtungen, wie z.B. Sauna, Schwimmbad, Tischtennis uvm.
- ★ inkl. Ortstaxe
- ★ Gutschein Skimagazin



# Preise Fügen

			****SCOL Sporthotel Zillertal, Typ Spieljoch (ca. 25 - 32 m²)		****SCOL Sporthotel Zillertal, Typ Onkeljoch (ca. 18 - 20 m²)		
			Erwachsene inkl. SCOL-Verwöhnspension (all inclusive light)		Kinderfestpreise geb. nach dem (bei Unterbringung mit 2 Vollzahlern in Kat. S)		
Nr.	Termin	Tage	S	0	1.1.2015	1.1.2006	1.1.2000
06	21.12.-26.12.18	5	450,-	438,-	100,-	275,-	345,-
08	21.12.-29.12.18	8	640,-	620,-	100,-	370,-	478,-
11	28.12.-05.01.19	8	860,-	840,-	100,-	480,-	632,-
26	04.01.-12.01.19	8	650,-	630,-	100,-	380,-	485,-
31	11.01.-19.01.19	8	640,-	620,-	100,-	370,-	478,-
36	18.01.-26.01.19	8	710,-	695,-	100,-	405,-	527,-
41	25.01.-02.02.19	8	710,-	695,-	100,-	405,-	527,-
46	01.02.-09.02.19	8	785,-	765,-	100,-	443,-	580,-
51	08.02.-16.02.19	8	785,-	765,-	100,-	443,-	580,-
56	15.02.-23.02.19	8	785,-	765,-	100,-	443,-	580,-
61	22.02.-02.03.19	8	785,-	765,-	100,-	443,-	580,-
66	01.03.-09.03.19	8	790,-	770,-	100,-	445,-	583,-
71	08.03.-16.03.19	8	710,-	695,-	100,-	405,-	527,-
76	15.03.-23.03.19	8	630,-	610,-	100,-	365,-	471,-
81	05.04.-13.04.19	8	630,-	610,-	100,-	365,-	471,-
91	12.04.-20.04.19	8	615,-	595,-	100,-	357,-	460,-

## Unsere Shorties nach Fügen

			Erwachsene SCOL Sporthotel Zillertal (Ü/VP)		Kinderfestpreise geb. nach dem (bei Unterbringung mit 2 Vollzahlern in Kat. S)		
Nr.	Termin	Skitage	0	S	1.1.2015	1.1.2006	1.1.2000
03	12.12. - 16.12.18	4	285,-	295,-	100,-	197,-	236,-
41S	30.01. - 03.02.19	4	465,-	475,-	100,-	287,-	365,-
51S	12.02. - 16.02.19	4	495,-	510,-	100,-	305,-	387,-
71S	08.03. - 12.03.19	4	465,-	475,-	100,-	287,-	365,-

### Zuschläge

**Balkon:** + 3,- €/Nacht je Person  
**Einzelzimmer:** + 10,- €/Nacht

### Busfahrt

**Hinfahrt:** Am angegebenen Tag 20 Uhr ab Oldenburg Hbf.  
**Rückfahrt:** Am angegebenen Tag abends

### Bahnzuschlag

Im Schneeexpress Seite 41  
 als Tagesanreise mit dem ICE 80,- €  
 Weitere Infos zur Anreise ab Seite 38

## Skipasspreise

Tg.	Erwachsene	Jun. (Jg. 00-03)	Kind (Jg. 04-12)
6	256,50	205,00	115,50
7	291,00	232,50	131,00
8	323,00	258,50	145,50



### Skistartpaket

(Nur für AnfängerInnen, bitte bei Buchung angeben!)  
 Kinder (bis 14 J.):  
 5 x 4 Std. Skischule & 7 Tage Skiverleih (Bronze): 245,- €  
 Erwachsene:  
 3 x 4 Std. Skischule & 7 Tage Skiverleih (Bronze): 260,- €  
 (Alle Preise exkl. Helmverleih)