



1.365 m - 2.405 m

42 (110) km präparierte Abfahrten, gem. ADAC 2017



● 9 (45) km

● 23 (50) km

● 10 (15) km (alt ADAC 2013)

SCOL Sporthotel: links Almhütte, rechts Jenshof



★★★★★

gem. Skiresort.de

gem. ADAC besonders schneesicher



ca. 50 m



Kals

am Großglockner

Unser SCOL Sporthotel bietet die perfekte Lage zum Skigebiet (direkt am Lift) und auch unsere speziellen Wochenprogramme mit unterschiedlichen Aktivitäten werden Sie begeistern!



Zimmerbeispiel FZ Jenshof



In Kals bekommen Sie einfach mehr!

„Top Familienziel - durch kurze Wege, tolles Rahmenprogramm und viele Möglichkeiten auch neben dem Skifahren. Gerade die neue Panorama-Sauna im Figol wird euch begeistern. Zudem lockt das Skigebiet mit der tollen Kulisse im Banne des Großglockners mit Pisten für jedermann!“



Maria Kollmer

Unser Angebot, z.B.:

- ★ Rodeltouren
- ★ Fackelabfahrt
- ★ Fackelwanderung
- ★ Eisstockschießen
- ★ Schneeschuhwanderung (gegen Gebühr)
- ★ Pferdeschlittenfahrt (gegen Gebühr)
- ★ geführte Skitouren (gegen Gebühr)
- ★ spezielle Wochenprogramme abgestimmt auf die jeweiligen Gruppen
- ★ 2 x wöchentlich Live-Musik im SCOL Stadl
- ★ Mottopartys im SCOL Stadl (z. B. Cocktail-, Bier-, Feuerzangenbowlenparty und Longdrinktime)
- ★ Suppentopf zum Mittag im Stadl

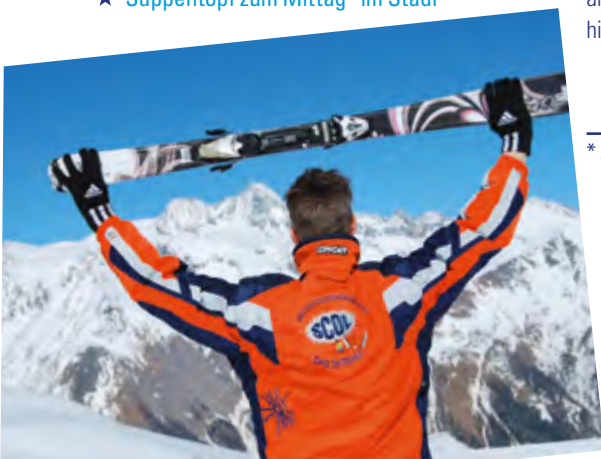
Das Skigebiet

Was für eine Kulisse! Im Angesicht des Großglockner und des Großvenedigers sowie weiteren über 60 Dreitausendern bis auf über 2.400 Meter Skifahren. Das „GG-Resort Kals-Matrei“ belegt einen der vorderen Plätze der österreichischen Skigebiete; 41,6 km* Abfahrten auf 2.200 Hektar Skiraum und die hohe Schneesicherheit (100 % der Fläche kann beschneit werden) bedeuten Pistenspaß pur. Von Kals aus geht es mit der Gondel auf den Cimaross (2.405 Meter) und weiter ins benachbarte Matrei oder mit dem Figollift ins Blauspitzgebiet, in welchem die beliebte Blauspitzabfahrt zu finden ist. Alle skifahrerischen Könnenstufen werden durch die selektiven Pisten angesprochen und Schlangen vor den Liften sind hier selbst in der Hochsaison unbekannt.

* Angabe unter neuer Berechnung nach der effektiven Länge der Pisten, der sog. Schräglinie (vorher: 110 km)

Der Urlaubsort

Wer Ruhe und Natur in Ihrer Ursprünglichkeit genießen will, der ist in Kals genau richtig. Bäuerliches Brauchtum und dörfliche Kultur - so zeigt sich das Dorf (das eigentlich ein Tal ist). Mit einmaligem Blick auf die Gebirgslandschaft des Nationalparks Hohe Tauern und viel Sonne lädt Kals am Fuße des Großglockners zum wunderbaren Erholen in großartiger Kulisse ein.





Ihr Scol-Plus:

Tischgetränke wie Bier, Wein und ausgewählte Softdrinks sind zum Abendessen enthalten (Self-Service am Getränkebuffet)!

Ihr SCOL Sporthotel Großglockner

Das Hotel besteht aus den beiden nebeneinander liegenden Häusern Jenshof und Figol. Die beiden Häuser bieten alles, was zu einem gelungenen Urlaub gehört. Familien und Erholungssuchenden stehen verschiedene Zimmerkategorien vom Einzel-, Doppel-, Mehrbettzimmer bis zum Familienzimmer (mit getrennten Räumen) zur Verfügung. Die Zimmer im Jenshof wurden gerade frisch mit neuem Mobiliar ausgestattet und bieten nun modernen Komfort. Zu den Annehmlichkeiten des Hauses gehören eine Panorama-Sauna mit Blick auf die Bergkulisse, das renovierte Schwimmbad, ein Fitnessraum, ein Kinderspielbereich, ein Kinderspielzimmer, urige Stuben

für die Mahlzeiten, Gepäckaufbewahrungsräume für die An- und Abreisetage, beheizte Skistiefelhalter im Jenshof und Skischränke im Figol, eine Sonnenterrasse sowie das Après-Ski-Lokal „SCOL Stadl“. Am Morgen erwartet Sie ein umfangreiches Frühstücksbuffet, während des Tages ein Suppentopf im SCOL Stadl und täglich eine Nachmittagsjause. Besonders unsere Themenbuffets am Abend bieten für jeden Geschmack das Richtige. Übrigens: sollten Sie Allergien oder Lebensmittelunverträglichkeiten haben, sagen Sie uns einfach Bescheid, unsere Küche wird sich speziell darauf vorbereiten.



Zimmerbeispiel DZ Jenshof



Zimmerbeispiel Figol I



Schwimmbad

Zimmerkategorien

Kat. S 1: Typ Jenshof

Einzel-, Doppel-, Mehrbett- & Familienunterkünfte mit separatem Kinderzimmer (die Familienunterkunft besteht aus Wohnschlafzimmer mit Doppelbett und einem oder zwei separaten, kleinen Kinderzimmern mit Stock- oder Einzelbetten) mit DU oder Bad & WC (teilweise getrennt), Flat-TV, Haarföhn, Sitzecke, Balkon bzw. Terrasse (Einzelzimmer ohne Balkon)

Kat. S2: Typ Almhütte

Kuschelzimmer mit DU oder Bad/ WC & Flat-TV, Haarföhn, rustikal eingerichtet, ca. 16 qm, in unserer Almhütte (baulich verbunden mit dem Jenshof)

Kat. F1: Typ Figol I

Einzel-, Doppel- & Mehrbettzimmer (24 - 28 m²) mit DU oder Bad/WC, Flat-TV, Sitzecke, Haarföhn, Balkon oder Terrasse

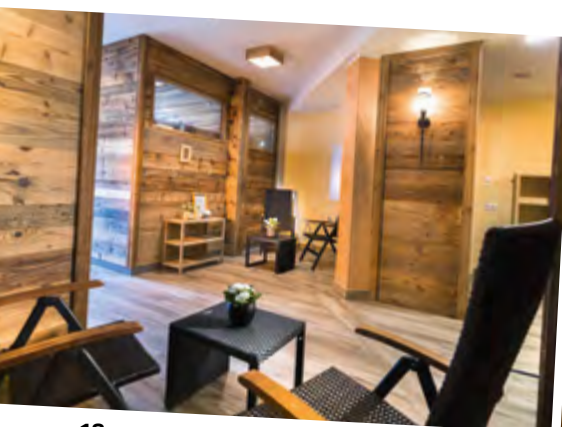
Kat. F2: Typ Figol II

Doppelzimmer (16 - 18 m²) mit DU/WC & Flat-TV, Haarföhn, Sitzecke & Terrasse

Alle Zimmer sind mit Sat-TV ausgestattet und kostenloses WLAN ist in allen Bereichen verfügbar.

Unsere Leistungen

- ★ Hin- & Rückfahrt im Top-Premium-Class Fernreisebus
- ★ engagierte SCOL-Reiseleitung, Skiguide und Rahmenprogramm
- ★ Übernachtung in Zimmern der gebuchten Kategorie
- ★ reichhaltiges Frühstück vom Büfett (inkl. Anreisetag)
- ★ Suppentopf am Mittag
- ★ täglich Nachmittagsnack
- ★ abwechslungsreiche Themenbüfets am Abend inkl. Vorsuppe, div. Vorspeisen sowie Salat- & Dessertbüfett
- ★ Tischgetränke wie Bier, Wein und Softdrinks zum Abendessen inklusive (Self-Service)
- ★ kleines Abendessen am Abreisetag
- ★ Nutzung der Freizeiteinrichtungen wie Schwimmbad, Panorama-Sauna, Tischtennis, Fitnessraum usw.
- ★ Gutschein Skimagazin
- ★ Kurtaxe inklusive



Eingangsbereich Sauna



Zimmerbeispiel Figol II

Preise Kals

Kat. S 1: Typ Jenschhof • Kat. S2: Typ Almhütte • Kat. F1: Typ Figol I • Kat. F2: Typ Figol II

Nr.	Termin	Tg.	Erwachsene			Kinderfestpreise geb. nach dem			
			S1	S2 & F1	F2	1.1.2015	1.1.2013	1.1.2006	1.1.2000
			inkl. SCOL-Verwöhnspension (all inclusive light)			(bei Unterbringung mit 2 Vollzahlern in Kat. S2/F1)			
05	21.12.-26.12.18	5	475,-	460,-	445,-	100,-	169,-	275,-	342,-
07	21.12.-29.12.18	8	650,-	630,-	610,-	100,-	206,-	365,-	471,-
10	28.12.-05.01.19	8	935,-	915,-	895,-	100,-	263,-	508,-	671,-
20	01.01.-05.01.19	5	475,-	460,-	445,-	100,-	169,-	275,-	342,-
25	04.01.-12.01.19	8	620,-	599,-	580,-	100,-	200,-	350,-	450,-
30	11.01.-19.01.19	8	620,-	599,-	580,-	100,-	200,-	350,-	450,-
35	18.01.-26.01.19	8	685,-	665,-	645,-	100,-	213,-	383,-	496,-
40	25.01.-02.02.19	8	685,-	665,-	645,-	100,-	213,-	383,-	496,-
45	01.02.-09.02.19	8	790,-	770,-	750,-	100,-	234,-	435,-	569,-
50	08.02.-16.02.19	8	790,-	770,-	750,-	100,-	234,-	435,-	569,-
55	15.02.-23.02.19	8	790,-	770,-	750,-	100,-	234,-	435,-	569,-
60	22.02.-02.03.19	8	790,-	770,-	750,-	100,-	234,-	435,-	569,-
65	01.03.-09.03.19	8	790,-	770,-	750,-	100,-	234,-	435,-	569,-
70	08.03.-16.03.19	8	699,-	680,-	660,-	100,-	216,-	390,-	506,-
75	15.03.-23.03.19	8	699,-	680,-	660,-	100,-	216,-	390,-	506,-
80	05.04.-13.04.19	8	630,-	610,-	590,-	100,-	202,-	355,-	457,-
90	12.04.-20.04.19	8	610,-	590,-	570,-	100,-	198,-	345,-	443,-

Zuschläge

EZ-Zuschlag: + 10,- € / Nacht

Kat. S1/ S2 FZ: Familienunterkunft mit
separatem, kl. Kinderzimmer: + 30,- €/Tag = 210,- €/Woche
Familienu. mit Schlafnische: + 20,- €/Tag = 140,- €/Woche

Kinderfestpreis in Kat. S1:

nach dem 01.01.06 geb.: + 11,- €

nach dem 01.01.00 geb.: + 8,- €

Skistartpaket

(Nur für AnfängerInnen, bitte bei Buchung angeben!)

Kinder (bis 13 J.):

5 x 4 Std. Skischule & 7 Tage Skiverleih (Bronze): 240,- €

Skiverleih-Paket:

7 Tage Skiverleih Bronze 70,- €

7 Tage Skiverleih Kind (bis 15 J.): 55,- €

Zusatztag: Erwachsene 10,- €

Kinder 5,- €

(Alle Preise inkl. Helmverleih)

Unser Opening nach Kals

Nr.	Termin	Skitage	Erwachsene			Kinderfestpreise geb. nach dem			
			S1	S2 & F1	F2	1.1.2015	1.1.2013	1.1.2006	1.1.2000
			inkl. SCOL-Verwöhnspension (All inclusive light)			(bei Unterbringung mit 2 Vollzahlern in Kat. S2/F1)			
02	12.12.-16.12.18	4	275,-	265,-	255,-	100,-	131,-	193,-	208,-

Busfahrt

Hinfahrt: Am angegebenen Tag 20 Uhr ab Oldenburg Hbf.

Rückfahrt: Am angegebenen Tag abends

Bahnzuschlag

Im Schneeexpress Seite 41

als Tagesanreise mit dem ICE 100,- €.

Weitere Infos zur Anreise ab Seite 38

Skipasspreise

Hauptsaison

25.12.2018 bis 16.03.2019

Nebensaison

03.12.2018 bis 24.12.2018
ab 17.03.2019

Tg.	Erw.	Kind (Jg.00-12)	Erw.	Kind (Jg.00-12)
6	243,00	121,50	224,00	112,00
7	269,00	134,50	243,00	121,50
8	294,00	147,00	265,00	132,50

SkiHit - Familienermäßigung:

(gilt nur für Mehrtageskarten im SkiHit)

- 0 - 6 Jahre Kinder FREI (Jahrgang: 2013 – 2019)
- Familie mit mehr als 2 Kindern (6-18 Jahre): jedes weitere Kind fährt frei!
- Zur Beanspruchung der Familienermäßigung muss eine Haushaltsbestätigung der Gemeinde, die Ausweise oder die Geburtsurkunden vorgelegt werden.