








Weitere Infos zum Skigebiet, hier klicken!

Foto: SkiWelt Wilder Kaiser Brixental © Fotograf Christian Kapfinger

Wilder Kaiser – Itter & Hopfgarten

REGION

-  620 m – 1.957 m
-  284 km präparierte Abfahrten
121 km 127 km 10 km + 26 km Skirouten
-  ***** gemäß ADAC (besonders schneesicher)
-  1,5 km, Skibushaltestelle direkt vor dem Hotel
-  ***** gemäß ADAC

Irrsinnig groß, irrsinnig nah – die Skiwelt Wilder Kaiser Brixental erwartet euch kurz hinter der Grenze zu Deutschland mit beeindruckenden Zahlen: über 288 km perfekt präparierte Pisten, 90 moderne Bahnen, 80 urige familiengeführte Hütten mit Sonnenterrassen, Panoramaausblicke auf über 70 3.000er Berge, 3 Funparks, zahlreiche Erlebnispisten, beleuchtete Rodelbahnen und Österreichs größtem Nachtskigebiet!

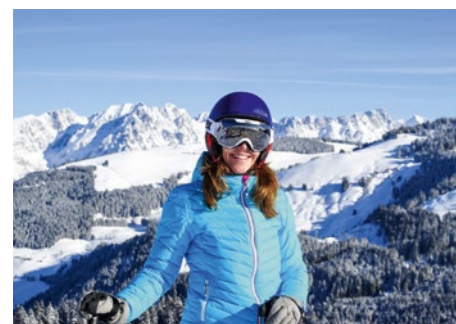
DIE URLAUBSREGION:

In Itter ist der erste Einstieg in die SkiWelt Wilder Kaiser-Brixental. Die Übungsskihänge im Tal sind besonders beliebt bei Kindern und Einsteigern des Skisports. Eine beleuchtete Rodelbahn, ein ausgebautes Loipennetz, geräumte Winterwanderwege, geführte Schneeschuhtouren ... machen den Winterurlaub auch abseits der Pisten zu etwas Besonderem. Direkt vom Zentrum in Hopfgarten gelangt man mit modernsten Gondelbahnen auf die Hohe Salve, dem wohl schönsten Aussichtsberg von Tirol und im Herzen der SkiWelt Wilder Kaiser-Brixental. Sozusagen das Tor zum Skivergnügen. Perfekt zu erreichen auch mit der Bahn. Nicht umsonst heißt die Haltestelle in Hopfgarten Berglift.

DIE UNTERKÜNFTE:

Kat. S: Das ****-Sporthotel Tirolerhof in Itter erwartet euch mit direktem Anschluss an die Bergbahnen Hohe Salve zur SkiWelt Wilder Kaiser-Brixental (Übungswiese und Gondelbahn ca. 4 Minuten mit dem Bus vom Hotel entfernt). Die Komfortzimmer bieten euch Bad oder DU/WC, Föhn, Bademantel auf Leihbasis, Radio, Telefon, Sat-TV, Safe, WLAN und Balkon/ Terrasse. Im Fitness- und Wellnessbereich auf ca. 500 qm und Panoramablick auf den Wilden Kaiser stehen ein Dampfbad, eine Sauna, eine Infrarotkabine und ein Hallenbad bereit.

Kat. A: Die Hotel-Pension Unterbräu in Hopfgarten liegt sehr nahe am Zentrum; zum Marktplatz sind es nur 50 Meter. Den Skilift zur Hohen Salve erreicht ihr nach etwa 400 Meter und der kostenfreie Skibus hält 250 Meter entfernt. Die gemütliche Pension mit familiärer Atmosphäre bietet einen Frühstücks- und Speiseraum, einen Aufenthaltsraum, Sauna, Dampfbad, Solarium und Internet. Die Zimmer sind im rustikalen Stil mit Bad oder DU/WC, Fön, Safe und Kabel-TV, teilweise mit Balkon.



SKIPASSPREISE Skiwelt Wilder Kaiser

Tage	Erw.	Jugend	Kind
3	164,-	123,-	82,-
4	211,-	158,50	105,50
6	288,-	216,-	144,-
7	322,50	242,-	161,50
8	352,-	264,-	176,-

Kind: 2006–2015, Kinder ab Jhg. 2016 fahren frei Jugend: 2003–2005

UNSERE LEISTUNGEN:

- ★ Hin- und Rückfahrt im Top-Premium-Class Fernreisebus (Infos ab Seite 42)
- ★ Engagierte SCOL Reiseleitung, Skiguiding und Rahmenprogramm
- ★ Übernachtung mit Frühstücksbuffet in Zimmern der gebuchten Kategorie
- ★ 3-Gang-Wahlmenü inklusive Salatbuffet, Silvesterdinner (4 Gänge)
- ★ inklusive Ortstaxe

PREISE

Kat.:	Verpflegung	
A	Ü/HP	Hotel-Pension Unterbräu, Doppelzimmer (Hopfgarten)
S	Ü/HP	****-Sporthotel Tirolerhof, Doppelzimmer (Itter)

UNSERE REISEN ZUM WILDEN KAISER IM BRIXENTAL

Nr.:	Termin	Tage	A	S
17	25.12. – 02.01.2022	8	795,-	995,-
26	01.01. – 08.01.2022	7	615,-	865,-
63	18.02. – 26.02.2022	8	775,-	995,-

UNSER SHORTIE ZUM WILDEN KAISER

475	28.01. – 01.02.2022	4	485,-	525,-
-----	---------------------	---	-------	-------

BUSFAHRT:

Hinfahrt: Am angegebenen Tag 20 Uhr ab Oldenburg ZOB
Rückfahrt: Am angegebenen Tag abends

ZUSCHLAG UEX:

Im Urlaubsexpress ab 130,- € (NS) pro Person
Weitere Infos zur Anreise ab Seite 42 ab 150,- € (HS) pro Person

KINDERFESTPREISE BEI UNTERBRINGUNG MIT 2 VOLLZÄHLERN

Termin	25.12.	01.01.	28.01.
Kat.: A			
0 bis 7 Jahre	250,-	250,-	250,-
8 bis 15 Jahre	485,-	455,-	295,-
12 bis 14 Jahre	580,-	535,-	375,-
Kat.: S			
0 bis 5 Jahre	250,-	250,-	250,-
6 bis 11 Jahre	645,-	590,-	395,-
12 bis 14 Jahre	725,-	655,-	460,-